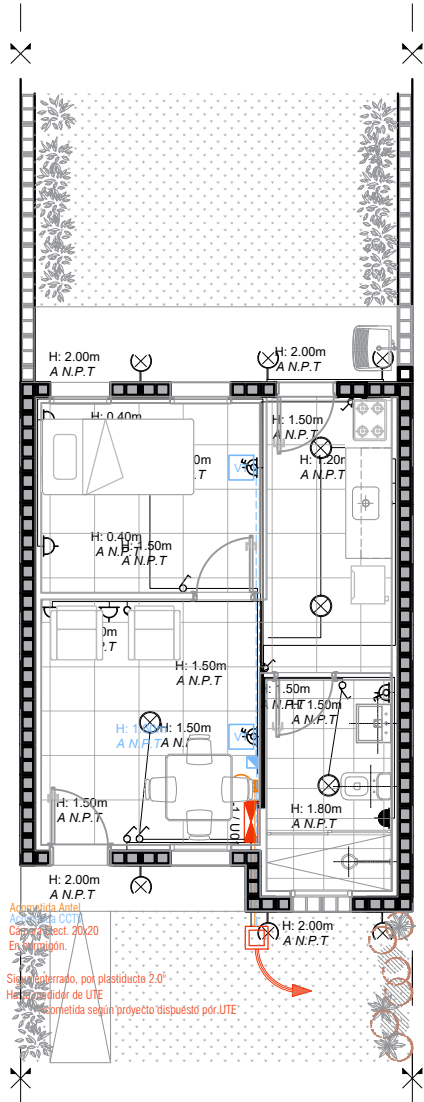
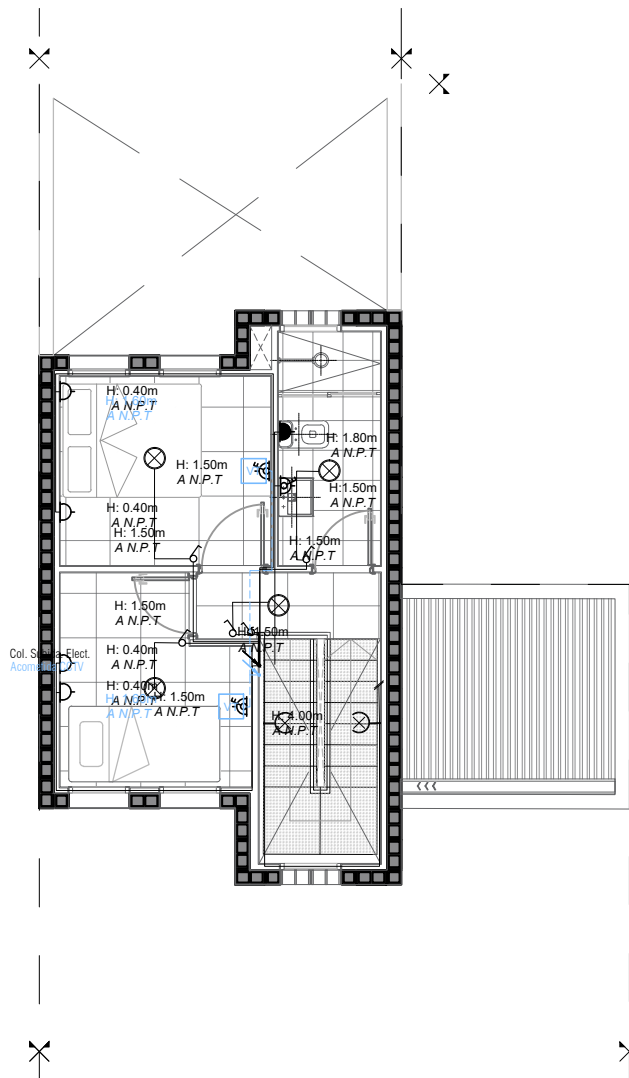


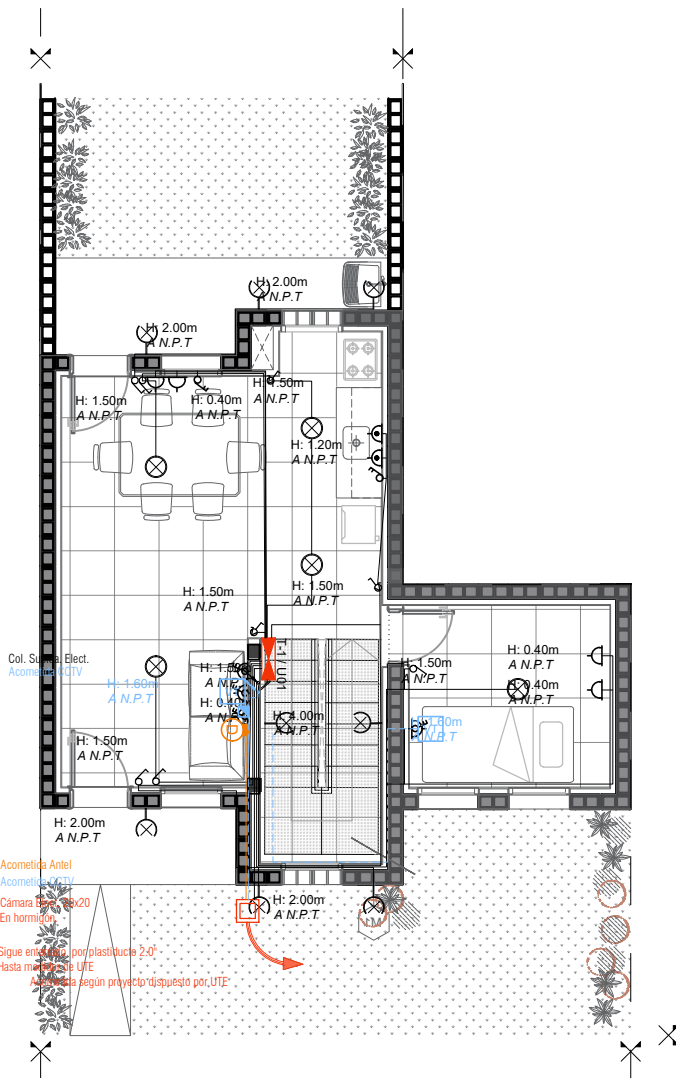
Ref. NORMA UNIT-ISO A2 (420 x 594 mm)



**ELECTRICA** TIPO.1D NIVEL 0 (Invertida) Esc. 1/100



**ELÉCTRICA** TIPO.3D NIVEL 0 (Invertida) Esc. 1/100



**ELECTRICA** TIPO.3D NIVEL 01 (Invertida) Esc. 1/100

REFERENCIAS ELÉCTRICA GENERALES	
	CAJA DE CENTRO EMBUTIDA EN LOSA o SOBRE CR.
	CAJA DE BRAZO EMBUTIDA EN MURO EN GENERAL. H= - m. EN CENEFAS H= - m aprox. SOBRE N.P.T.
	INTERRUPTOR UNIPOLAR
	CAJA HONDA H=1.20m SOBRE N.P.T.
	INTERRUPTOR UNIPOLAR DOBLE
	CAJA HONDA H=1.20m SOBRE N.P.T.
	SENSOR DE PRESENCIA EN MURO O CIELORRASO
	CAJA HONDA H= - m SOBRE N.P.T. - CAJA HONDA EN LOSA
	INTERRUPTOR UNIPOLAR DE 2 / 3 SECCIONES
	CAJA HONDA H= - m SOBRE N.P.T.
	INTERRUPTOR BIPOLAR
	CAJA HONDA H=1.30m SOBRE N.P.T.
	INTERRUPTOR DE COMBINACION
	CAJA HONDA H= - m SOBRE N.P.T.
TOMAS Y FUERZA MOTRIZ	
	TOMACORRIENTE COMUN 3 EN LINEA
	CAJA HONDA H= - m SOBRE N.P.T.
	TOMACORRIENTE SCHUKO
	CAJA HONDA H= - m SOBRE N.P.T.
	TOMACORRIENTE CON LLAVE
	CAJA HONDA EN GENERAL H= - m EN BANOS y COCINAS H=1.30m SOBRE N.P.T.
	TOMACORRIENTE SCHUKO CON LLAVE
	CAJA HONDA EN GENERAL H=1.30 m sobre N.P.T.
	PLAQUETA CON TOMACORRIENTE MONOFASICO 3 EN LINEA + UN TOMACORRIENTE MONOFASICO SCHUKO. H=1.30m sobre N.P.T.
	TOMACORRIENTE COMUN 3 EN LINEA EN CAJA DE PISO
	CAJA EN CONTRAPISO
	TOMACORRIENTE SCHUKO EN CAJA DE PISO
	CAJA EN CONTRAPISO
	EXTRACTOR
TABLERO DE DISTRIBUCION	
CORRIENTES DÉBILES	
	REGISTRO DE CORRIENTES DEBILES
	CAJA HONDA H=1.40m a N.P.T.
	CONEXION PARA DATOS
	CAJA HONDA H=1.40m sobre N.P.T.
	CONEXION PARA TELEFONIA
	CAJA HONDA H=0.30m SOBRE N.P.T.
	CENTRAL TELEFONICA
	CONEXION PARA TELEVISION
	CAJA HONDA H=1.50m SOBRE N.P.T.
	CAMARA DE SEGURIDAD INTERIOR
	CAMARA DE SEGURIDAD EXTERIOR
	CAMARA DE SEGURIDAD 360°
	CENTRAL DE SEGURIDAD
	CAMPANA DE TIMBRE
	H= - m
	PULSADOR DE TIMBRE
	H= - m
	INTERCOMUNICADOR
	H= - m
	CANALIZACION SOBRE CIELORRASO
	CANALIZACION ENTERRADA
	CANALIZACION AMBUTIDA
	BANDEJA SUSPENDIDA

**RIVERA**  
Sin fronteras  
CRECIENDO CON  
EQUIDAD

Ajuste de Proyecto ETAPA PERFIL DE PROYECTO : Arq. JUAN E. RANGEL LAGOS

Plano:  
**Tipologías viviendas 1 y 3 dormitorios  
Eléctrica Tipologías Aisladas**

Asentamiento:	LA LINEA	Nº Plano:
Ubicación:	RIVERA CHICO - RIVERA - PADRÓN N 16840°	<b>EL-02</b>
Escala:	1:100	Fecha: FEBRERO 2023

Técnico: Arq. MARCELO DA SILVEIRA Coordinador: Arq. JUAN E. RANGEL LAGOS

Firma:

Firma:

Equipo Técnico:

**DGO**  
Unidad de Gestión Urbana